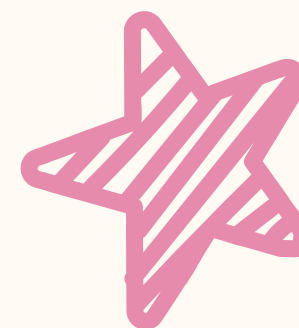




ボラ
ンテ
ィア

団
体
紹
介



登別消費者協会

活動内容

- ・消費生活にまつわるトラブルから守るための出前講座の実施や解決に向けての助言
- ・市民会館での消費者大会や消費生活展の開催（絵手紙・味噌づくり）
- ・くらしの総合セミナーの実施（研修会・講習会・料理講習会）
- ・フードドライブの開設

活動状況

活動日時：毎週 火曜日～金曜日（10：00～15：00）

活動場所：登別市総合福祉センター しんた21内

お問合せ：0143-85-8307（直通）



★おしらせ★

市民の暮らしに役立つ情報の発信や、悪質商法や食の安全性、環境問題などに取り組んでいます。

どなたでも入会できますので、ご連絡お待ちしております。

契約や解約に関するトラブルのご相談もお気軽にお問い合わせください。

ハンズ・メイト

活動内容

・衣類の衣類リフォーム

身体に障がいがあることで衣類の着脱が難しい方へ向けた衣類のリフォームを行っています。

- ズボンの裾上げ
- ウエストゴムの取り替え
- 肌着の袖直し
- マジックテープへの変更
- 円背の方へ向けの衣類リフォーム など

・編み物（編みぐるみ、靴下カバーの作成）

活動状況

活動日時：毎月 第2・第4月曜日(10:00~14:00)

活動場所：登別市総合福祉センター した21内

お問合せ：0143-88-2080 (ボラセン)



★おしらせ★

衣類のリフォームを通じて、少しでも暮らしやすくなってくればという想いで活動しています。興味のある方は一緒に活動しましょう！

衣類のリフォームは材料費のみなのでお気に入りの服を手放す前には是非ご相談ください。

ボランティア花つなの会

活動内容

・使用済み切手の整理

整理した切手は、日本聴導犬協会（埼玉県ふじみ野市）に寄付され、聴覚に障がいのある方を支援する聴導犬の普及に寄与しています。



活動状況

活動日時：毎月 第3週金曜日（10：30～12：00）

活動場所：登別市総合福祉センター した21内

お問合せ：0143-88-2080（ボラセン）



★おしらせ★

月1回、地域の方々から収集した使用済み切手を整理するボランティア活動行っています。

おしゃべりを楽しみながら、和気あいあいと活動しています。

簡単な作業なのでどなたでも活動可能です。ご連絡をお待ちしております。

布の絵本ボランティアの会

活動内容

- ・ 布の絵本 & 遊具の作成

作成したエプロンシアターや布の絵本は、貸し出したり障がい児及び高齢者施設または図書館へ寄贈しています。

- ・ ハンドメイド小物づくり



活動状況

活動日時：毎週 金曜日(10:00~14:00)

※第5週目は休み

活動場所：登別市総合福祉センター しんた21内

お問合せ：0143-88-2080 (ボラセン)



★お知らせ★

エプロンシアターや布の絵本・遊具は、しんた21にて無料で貸出ししています。絵本の読み聞かせや保育園等でのイベント等にも是非ご活用ください。

楽しくボランティア活動を行ってมาますので、興味のある方は是非ご連絡ください。

登別朗読ボランティアの会

活動内容

- ・ 広報のぼりべつ & その他情報誌の朗読
視覚障がいや読むことに困難のある方へ向けて朗読し、
CDに音声を吹込む 活動を行っています。
- ・ 高齢者施設での朗読を通じた交流
- ・ 登別視覚障害者協会に対する研修会等の
同行サポート



★おしらせ★

視覚障がいのある方へ正しい情報をお届けできるよう、朗読技術の向上に向けた滑舌・発音の練習を行っています。

声を聞き届ける活動に興味のある方は、是非一度ご連絡ください。

活動状況

活動日時：不定期（月1回定例会・勉強会を実施）

活動場所：登別市総合福祉センター しんた21内、
登別市民会館

お問合せ：0143-88-2080（ボラセン）

登別手話の会

活動内容

- ・手話学習
- ・出前福祉講座での手話通訳
- ・手話講習会の実施



★おしらせ★

聴覚障がい者の方を中心に交流を深めながら楽しく学んでいます。

手話に興味のある方は是非お気軽にお問い合わせください。

活動状況

活動日時：毎週火曜日（18：30～20：30）

活動場所：登別市市民活動センターのぼりん（緑町1-4）

お問合せ：0143-88-0836（直通／高橋照代）

登別市点訳赤十字奉仕団

活動内容

・点訳活動

視覚に障がいがある方が情報を受け取れるよう、活字を点訳する活動をしています。

<主な点訳>

- 広報のぼりべつ
- 書籍
- 地域安全ニュース
- 社協だより
- その他依頼のあったもの

活動状況

活動日時：毎週 水曜日(10:00~12:00)

活動場所：登別市総合福祉センター した21内

お問合せ：0143-88-2080 (ボラセン)



★お知らせ★

視覚障がい者の方に点訳をして情報提供をしています。

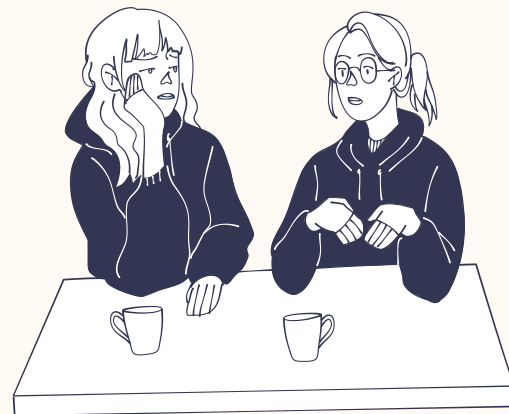
その他、プライベートの点訳に応じたり、中途失明者への点字指導や視覚障がい者との交流を行っています。

まちライブラリー

活動内容

・まちの図書館

まちライブラリーは「本」を通じて「人」と出会うまちの図書館です。本を持ち寄った場が新たなコミュニティとなり、人と人とのゆるやかなつながりを育てる場所です。



活動状況

活動日時：毎週月・水・金（9：00～17：00）

活動場所：スタジオメンズ

お問合せ：0143-86-2333（直通／武者正樹）



★お知らせ★

一冊の本から生まれる新たな出会いや、つながりがこの先どうなっていくのか、まちの未来に期待しながら、地域の方々とこの活動を共に育てていけるよう取り組んでいきたいと思っています。

また、左記のほか登別市内でも随時まちライブラリーを行っています。

おはなしりぼん

活動内容

- ・絵本の読み聞かせ
- ・パネルシアター
- ・紙芝居
- ・朗読



活動状況

活動日時：毎週 第1・第3木曜日（中休み・昼休み）

活動場所：鷺別保育所、鷺別小学校、鷺別中学校

お問合せ：0143-86-2334（直通／松平孝子）



★おしらせ★

本の大好きな子に育ててほしいと願ってオープンした「ブックファームあーにす」での読み聞かせを行っています。

楽しそうと思ったことは何でもやってみたいおはなしりぼんです。

保育所や地域の行事にも行きますのでご利用がありましたらお声かけ下さい。

おはなしくれヨン

活動内容

- ・ わらべうたあそび
- ・ 昔ばなしの語り
- ・ 読み語り



活動状況

活動日時：随時（要請のあるとき）

活動場所：図書館、学校、保育所、児童施設など

お問合せ：0143-88-2080（ボラセン）



★おしらせ★

おはなしくれよんは、わらべうたあそび・読み語りや昔話の語りを通して、人間としての豊かで思いやりのある心の成長を望んでいます。他者の心を思う気持ちは、想像と創造を生み、明るい社会形成につながるものと思っています。

おはなしぽけっと

活動内容

- ・絵本の読み聞かせ
- ・紙芝居
- ・読み語り



★おしらせ★

「出来る事を」「出来る時に」「無理せずに」が、会のモットーです。

良い絵本によって、「大人も子どもも幸せな気分にしてくれる」そんな魅力のある絵本の世界に、一緒にふれてみませんか。興味のある方、どなたでもお待ちしております。

活動状況

活動日時：毎月第4土曜日（12：00～）

活動場所：登別市立図書館

お問合せ：0143-88-0990（須藤和恵）

NPO法人 ライフサポート

活動内容

- ・イルミネーション点灯（若草中央公園）
- ・ライフサポート祭り（亀田公園）
- ・絵手紙サークル
- ・伊達野菜販売



★お知らせ★

少子化、高齢者が多くなっている中で、子ども・高齢者に対するイベントや野菜を仕入れ買い物サポート等を行うことにより交流できる場所づくりを目的とした活動をしています。

活動状況

活動日時：イベントによる

活動場所：亀田公園、若草中央公園など

お問合せ：0143-88-2080（ボラセン）

タッチアロマ

活動内容

・アロマハンドトリートメント

アロマの香りの中ハンドトリートメントなどで身体をほぐし、心身ともに緩めるリラクゼーションです。



活動状況

活動日時：毎月1回（9：00～17：00）

活動場所：自宅等

お問合せ：0143-88-2080（ボラセン）



★おしらせ★

アロマを使ったリラクゼーションをお届けする活動をしています。

普段心に溜めてしまいがちな思いも、リラックスすることで話しやすくなる時もあります。いろいろお話してスッキリしていただく時間としてもご利用ください。

登別ノルディック ウォーキング愛好会

活動内容

・ウォーキングスポーツ

ポールを使用して歩きます。

通常のウォーキングに比べてエネルギー消費量は20%高く、足腰の負担は20%軽減されます。リハビリやアスリートレベルの広範囲に対応でき、ポールを使用するので高齢者の方にも安心できるスポーツです。

活動状況

活動日時：週1回（1時間程度）

活動場所：登別地区・幌別地区・鶯別地区

お問合せ：0143-88-2080（ボラセン）



★おしらせ★

ポールを使用しての基本の歩き方から指導いたします。

月1回近隣の市との合同ウォーキングも開催しています。

初心者や体験参加も歓迎です。

日本ボーイスカウト 登別第1団

活動内容

- ・健全な青少年育成

ボーイスカウトは、健全な青年育成を目指した世界的な社会教育運動のひとつです。

- ・野外活動

- ・工作、歌、演劇活動



★おしらせ★

野外活動を通して自然を学び、友情や協調の精神を育てることが中心です。

赤い羽根共同募金の時期には街頭募金への協力を行っています。

活動状況

活動日時：随時

活動場所：ふおれすと鉾山（鉾山町8-3）

お問合せ：0143-88-0389（直通／木原靖之）

健康生活ネットワーク のぼりべつ

活動内容

- ・健康増進セミナーの開催
(生体エネルギー療法)
- ・食育、美食セミナーの開催
(調理実習、お茶会、花サークル)
- ・福祉施設、小学校へのお花生けこみボランティア

活動状況

活動日時：不定期

活動場所：登別市内

お問合せ：0143-88-2080 (ボラセン)



★おしらせ★

心身ともに健康で明るいまちづくりをめざして、食育、美食健康増進の活動に取り組んでいます。

みんなで楽しみながら健康法に取り組んでおります。

登別市郷土資料館 ボランティアグループSLG

活動内容

- ・物づくり体験学習の企画や指導
竹とんぼ、しめ飾り、そば打ち、うどん打ち等
- ・登別の歴史資料の解説、見学会
- ・小学生向けの脱穀、精米体験
- ・季節行事に合わせた資料館まつり

活動状況

活動日時：毎週 木曜日（9：30～12：00）

活動場所：登別市郷土資料館、文化伝承館

お問合せ：0143-88-2080（ボラセン）



★おしらせ★

資料館での物づくり体験学習の指導や地域行事への協力等を通じて、自らの人生の生きがいを充実したものにしながら、積極的にボランティア活動を進めています。

登別市食生活改善推進員協議会

活動内容

- ・ 高齢者のための料理教室
- ・ 食育の推進と普及、啓発
- ・ 食事バランスガイドの普及、啓発
- ・ 調理実習

活動状況

活動日時：毎月1回 火曜日（10：00～）

活動場所：登別市総合福祉センター した21 調理室

お問合せ：0143-88-2080（ボラセン）



★おしらせ★

「私たちの健康は私たちの手で」というスローガンをもとに、栄養、食生活の改善を地域の中に浸透させ、市民の健康増進に寄与するとともに会員の研修と親睦を図ることを目的として活動しています。

世界食料デー登別実行委員会

活動内容

- ・世界の飢餓や食糧問題についての周知
- ・栄養不足、貧困などの啓発
- ・世界食料デー月間への取り組み



★おしらせ★

国際連合が1981年に制定した「世界食料デー」の趣旨に賛同し、世界に広がる飢餓、人々の栄養不足、貧困などを広く市民に知らせ啓発し、これらを克服しようとする働きに協力することを目的に「世界食料デー」を開催しています。

活動状況

活動日時：毎月1回 火曜日（10：00～）

活動場所：登別市総合福祉センター しんた21 調理室

お問合せ：0143-88-2080（ボラセン）

NPO法人登別自然活動支援組織 モモンガくらぶ

活動内容

- ・ 自然とのふれあい活動
- ・ 関わり合いの創出、居場所づくり
- ・ 持続可能な社会に向けたまちづくり活動



★お知らせ★

あらゆる世代の方々が色々な形で、この活動に参加してくれています。年間を通じて様々なイベントも開催していますので、活動プログラム等へのご参加も可能です。

活動状況

活動日時：随時（通年）

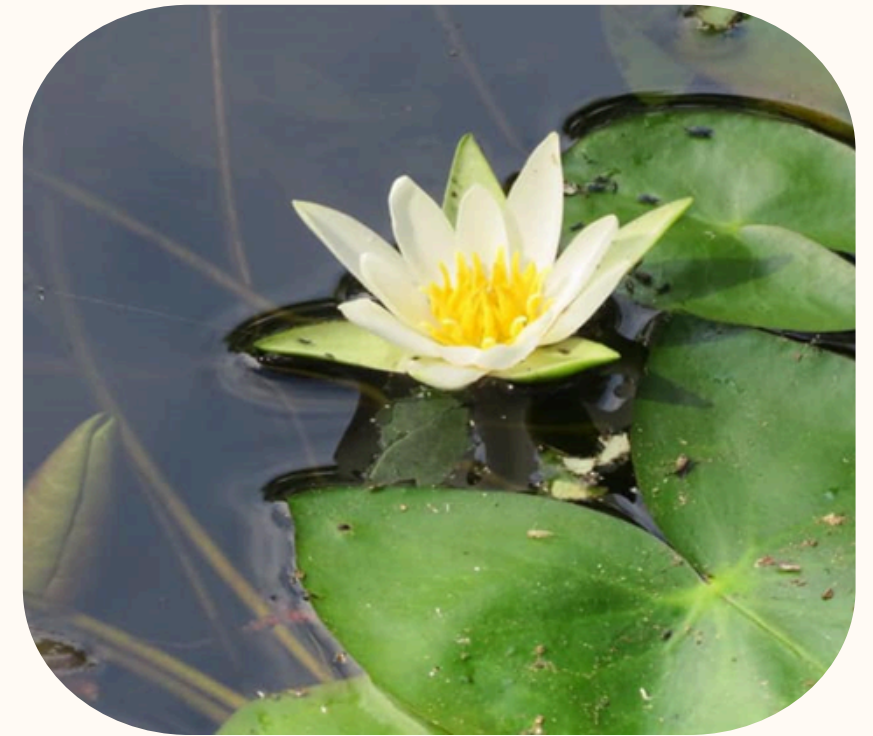
活動場所：ふおれすと鉾山（鉾山町8-3）

お問合せ：0143-85-2569（モモンガくらぶ）

NPO法人キシウト湿原・登別

活動内容

- ・ 湿原の環境保全、再生
- ・ 絶滅危惧種植物 & 水棲生物の保護



★おしらせ★

住宅地に残された小さな湿原の環境を守り、絶滅危惧種の貴重な植物、水棲生物の保護などに市民と登別市が一体となり取り組んでいます。「100年先の未来に繋ぐ」をテーマに活動を続け、世代を超えた笑いの絶えない楽しい活動となっています。

活動状況

活動日時：随時

活動場所：キシウト湿原（若草2丁目）

お問合せ：0143-83-4525（直通）

自然愛好グループ ヨシキリの会

活動内容

- ・ 野鳥、草花、生き物観察
- ・ 海、川、森などでの自然体験

主に登別や室蘭を中心とした胆振管内で活動。
地域の歴史散策をする活動を通して、自然の大切さを知り、伝えていく活動を行っています。

活動状況

活動日時：随時（年に5～6回程度）

活動場所：登別近隣、胆振管内

お問合せ：0143-88-2080（ボラセン）



★おしらせ★

「身近な自然に親しみ大切にして行こう」が合言葉です。大人から幼児まで自然の中で遊ぶことが好き、生き物が好き、調査が好きな人々の集まりです。四季を通して、野外に出たり自然講話等も行っています。

登別市観光ボランティア ガイド会

活動内容

- ・ 登別温泉地獄谷のガイド

観光客やガイドの要請を受けて、登別のシンボルである「登別温泉地獄谷」のガイドを行います。

- ・ 天然足湯温泉の案内

活動状況

活動日時：5月～10月（10：00～13：00）

活動場所：登別温泉地獄谷

お問合せ：0143-88-2080（ボラセン）



★おしらせ★

地獄谷の魅力を伝え、優しくおもてなしの心をもってガイドしています。

世界の窓口ともいえる観光地で、皆さまもその楽しさを共有していただければ幸いです。

富士建設(株)災害防止協議会ボランティア部会 咲く咲くロード登別VSP

活動内容

- 沿道美化活動

富士建設会社前の歩道にある植樹帯に毎年5月に花を植えています。

- ごみ拾い、植樹帯手入れ



活動状況

活動日時：5月～10月（10：00～13：00）

活動場所：富士建設(株)周辺（大和町1丁目36号線歩道）

お問合せ：0143-88-2080（ボラセン）

★おしらせ★

沿道の美観の為に平成7年から会社前の歩道にある植樹帯に毎年花を植え、平成19年に開発局及び登別市と協定を結び、ボランティアを始めました。

美しい登別を創る会

活動内容

- ・ 登別市内の美化啓蒙
- ・ ごみ拾い、雑草除去



★おしらせ★

登別市内の美化啓蒙美化活動を主とし、道のごみ拾いや雑草の除去などを行い、登別発展の為活動しています。

また、地域で福祉的な課題がある人達の支援も行います。

活動状況

活動日時：随時

活動場所：市内全域

お問合せ：0143-88-2080（ボラセン）

花ボラのぼりべつ

活動内容

・「しずくロード」の手入れ

2006年登別地区国道36号線拡幅に伴い、東町2丁目の片側国道沿いを「しずくロード」と名付けて、花の手入れ植栽や登別バス停プランターをデザインしています。

・プランターの花管理、植替え



活動状況

活動日時：4月～10月

活動場所：国道36号線沿「しずくロード」
登別東町2丁目付近

お問合せ：0143-88-2080（ボラセン）

★おしらせ★

北海道開発局、登別市とVPS協定を結び、「登別のまちを花で明るく元気にしましょう」をテーマに花好きのメンバーで活動しています。

NPO法人 知里森舎

活動内容

- ・ 知里幸恵にまつわる記念館

アイヌの物語を初めてローマ字表記で文字化した「アイヌ神謡集」の著者、知里幸恵の生涯と業績について学べる博物館です。

- ・ 直筆手紙、日記帳、
アイヌ語ノートなどの展示

活動状況

活動日時：毎日（9：30～16：30）

※毎週火曜日、祝祭日を除く

※12月20日～2月末（冬季休業）

活動場所：知里幸恵銀のしずく記念館（登別本町2-34-7）

お問合せ：0143-85-5666（直通）



★おしらせ★

「知里幸恵・銀のしずく記念館」は、全国の皆さんからの寄付で建てられ12年目を迎えます。

「いつまでも後世に残したい」前々永世館長・横山むつみ氏の意志を受け継ぎスタッフ一同日々活動しています。

サウザンド・パワー

活動内容

- ・オカリナ演奏
- ・市内福祉施設での訪問演奏
- ・定期ライブの開催



★おしらせ★

「いい音、感動、笑い」をモットーに各種イベント、施設において出張ライブを開催。

オカリナ^{じょじょうてき} = 抒情的というイメージを打破するべく、さまざまなジャンルの曲を披露しています。

活動状況

活動日時：演奏依頼内容による

活動場所：依頼先

お問合せ：0143-55-6262 (直通/中居力)

モアニケアラ フラサークル

活動内容

- ・フラダンスレッスン
- ・市内福祉施設でのフラダンス披露



活動状況

活動日時：毎週 木曜日

毎月 月曜日（月3回）、木曜日（月2回）

活動場所：登別市民会館、伊達カルチャーセンター

お問合せ：0142-24-3660（直通／桔梗原ひろみ）



★おしらせ★

登別市・伊達市を中心に活動しているフラダンスのサークルです。

小学生から80才代まで楽しみながらレッスンをしています。地域の皆様、施設の皆様に笑顔になっていただけたら、それが私たちの活動の励みになります。

コンパニア・デ・マンドリーナ

活動内容

- ・ マンドリン演奏
- ・ 市内福祉施設、病院等での訪問演奏



活動状況

活動日時：毎月第1、第3日曜日（13：00～16：00）

活動場所：若草つどいセンター（若草町4-21-1）

お問合せ：0142-88-2080（ボラセン）



★お知らせ★

地域社会への貢献を目的に、月に1～2回訪問演奏をしています。

曲目のジャンルは幅広く、訪問場所に合わせて選んでいます。

マンドリン、ギターの新・中級者を募集中です。

お気軽に見学に来てください。

津軽すこっぷ三味線 登別神威(トリプル神威)

活動内容

- ・スコップ三味線演奏
- ・市内福祉施設での訪問演奏



活動状況

活動日時：毎週水曜日（10：00～）

活動場所：登別市内

お問合せ：0142-88-2080（ボラセン）



★おしらせ★

スコップを三味線に見立てて音楽に合わせてリズムを打ち、まるで三味線を弾いているかのように演じます。

主に高齢者施設などで活動を行っています。

日向ひょっこり 北海道支部 登別

活動内容

・ひょっこり踊りの披露

ひょっこり踊り発祥の地といわれる宮崎県日向市の無形文化財に指定されている踊りを踊っています。

・市内福祉施設での演舞

活動状況

活動日時：毎週水曜日（13：00～16：00）

活動場所：のぼりん、老人福祉センター

お問合せ：0142-88-2080（ボラセン）



★おしらせ★

私たちは、老人福祉施設のボランティア活動、町内会の交流など、地域の潤滑油となるよう「笑う門には福来る」をモットーに、練習に励んでおります。

鷺別子ども見守りたい

活動内容

- ・巡回パトロール
- ・小学生の付き添い下校
- ・中学校夜間パトロール
- ・学校周辺の草刈り、環境整備

活動状況

活動日時：巡回パトロール（毎日）
付き添い下校（毎月第2・第4水曜日）
活動場所：鷺別小学校区全域
お問合せ：0143-82-2016（直通／稲葉雅幸）



★おしらせ★

不審者の出没に危機を抱き、数人の主婦が始めたパトロール活動が私どもの原点です。

ほかにも、高齢者を狙った犯罪の未然防止啓発活動なども行っています。

NPO法人 いぶりたすけ愛

活動内容

・サロン（参加者による自主的な運営）

- 絵手紙
- 川柳
- パソコン
- 書道教室
- 囲碁
- 俳句
- 英会話
- など...

・ともかな

- ものづくり
- 駄菓子屋
- フリーマーケット
- 子育てスペースぴよぴよ
- 大人の発達障害の会

・配食、移送サービス

活動状況

活動日時：平日（11：30～17：00）

活動場所：NPO法人いぶりたすけ愛（桜木町3-2-10）

お問合せ：0143-88-2626（直通）



★おしらせ★

困ったことをたすけあい、心豊かに生きていく地域社会をめざす市民互助団体です。

また、社会起業家集団「ともかな」では高齢でも障がいがあってもカフェやものづくりのオーナーとなり夢を叶えようと頑張っています。

NPO法人 ゆめみ〜る

活動内容

- ・見守り配食
- ・子ども食堂
- ・フードバンク
- ・放課後児童クラブ
- ・放課後等デイサービス
- ・土曜朝市の開催
- ・地域食堂（手打ちそば）
- ・ふれあいいいきいきサロン
- ・放課後子ども教室



★おしらせ★

「誰もが安心して暮らせる福祉のまちづくり」を目標に、高齢者・障がい者、子どもを対象に福祉活動を実施するため、地域食堂を運営しています。是非ゆめみ〜るへお越しください。

活動状況

活動日時：毎週月曜日～金曜日（8：30～17：30）

活動場所：NPO法人 ゆめみ〜る内

お問合せ：0143-83-4525（直通）

NPO法人 猫色protectionむろらん

活動内容

- ・ 外猫の不妊手術のプロデュース
- ・ 保護猫施設運営
- ・ 保護猫の新しい飼い主探し



活動状況

活動日時：毎週水曜日～金曜日（16：00～16：00）

活動場所：NPO法人 猫色protectionむろらん
外猫不妊手術専門診療所併設

お問合せ：0143-88-2080（ボラセン）



★おしらせ★

室蘭・登別・伊達を中心に猫の愛護活動を行なう団体です。外猫の不妊手術に力を入れて活動しております。増えた猫は処分するのではなく、増やさず猫と共生できる街づくりが目標です。

NPO法人 北海道災害救助犬

活動内容

- ・ 災害救助犬の派遣
- ・ 災害救助犬の育成、訓練
- ・ 災害救助犬の理解



活動状況

活動日時：随時

活動場所：トレーニングハウスDOG TALK内（札幌市中央区南一条西2丁目207）

お問合せ：0143-88-2631（直通／小野寺 里絵）

★おしらせ★

災害時に行方不明になっている方を、災害救助犬と共に捜索します。災害救助犬の育成は、主に犬の訓練士が中心となり行っています。

有事の際の出動は、自己完結に徹しています。

ライオンズクラブ国際協会331C地区 第3R第2Z登別ライオンズクラブ

活動内容

- ・福祉支援、青少年の育成
- ・薬物乱用防止
- ・献血・骨髄バンクへの協力
- ・災害ネットワーク形成等災害に対する緊急対策

活動状況

活動日時：随時

活動場所：登別ライオンズクラブ事務局（中央町2-13-1 2階）

お問合せ：0143-83-2667（直通）



★おしらせ★

奉仕の心を持つ人々の集まりで無報酬「We Serve（我々は奉仕する）」をモットーに国際奉仕から地域奉仕活動を行うクラブです。
是非、一緒に活動しましょう。

学び研究所 めがね

活動内容

・学習支援

学ぶことの面白さに気づいてもらえるよう市内学生に勉強する場の提供や助言、学生のニーズに合わせた研修会の開催など行っています。

・探求学習



★おしらせ★

経済状況や地理的条件に左右されずに楽しく勉強をするためのお手伝いができることを目指しています。

自習形式ですが、自主的に勉強し合い、お互い教え合い記憶を定着させながら学生の学びを応援しています。

活動状況

活動日時：定期テスト期間や長期休暇期間

活動場所：登別市総合福祉センター しんた21内、
若汐の家、きらん等

お問合せ：0143-88-2080（ボラセン）

登別肢体不自由児者父母の会

活動内容

- ・ 社会参加を目的とした体験中心のレク開催
療育や社会参加を目的としレクリエーションや外出など楽しく活動できる行事を実施し、サポートしています。
- ・ 市民ボランティアの体験、交流、勉強会



★お知らせ★

主に手足の不自由な子供とその家族の会です。医療ケアが必要な重度の障がいや疾患を抱える方から、働いている方々まで幅広い会員がいます。サポーターさんを随時募集しています。

一緒に活動してみませんか？

活動状況

活動日時：不定期（10：00～15：00）

活動場所：活動内容による

お問合せ：0143-86-0471（直通／青木明美）

登別市障害者福祉団体 連絡協議会

活動内容

- ・ 障がいに関する周知理解、啓発活動
- ・ 障がい者へのサポート、情報発信
- ・ 障がい者への防災支援



★お知らせ★

市内の障がい者本人の会と家族の会
5団体で構成されています。

様々な障がいについて理解を深める
ため啓発活動等を通して、誰もが暮ら
しやすい福祉のまちづくりを目指して
活動しています。

活動状況

活動日時：不定期

活動場所：登別市内

お問合せ：0143-83-0083（吉野良子）

登別身体障害者福祉協会

活動内容

- ・ 軽スポーツ大会、ゲーリングの開催
- ・ 市民レク・ボッチャ大会の開催

登別市民全般を対象にボッチャ大会を開催しています。障がいの有無や年齢問わず誰もが楽しめるスポーツです。

- ・ 出前福祉講座への協力

活動状況

活動日時：毎週火・木（9：00～12：00）

活動場所：登別市総合福祉センター しんた21

お問合せ：0143-88-2080（ボラセン）



★おしらせ★

当協会は創立70年以上の歴史があり、諸活動を通して交流を図っています。最高齢の100才の方も軽スポーツやボッチャ等を楽しんでやっています。家族的な団体としても人気です。随時会員さん募集もやっています！大歓迎です！！

登別市手をつなぐ育成会

活動内容

- ・ 本人活動の支援、余暇活動
- ・ 障がいへの理解を深める学習会
- ・ サポーターのボランティア育成
- ・ 知的障がい、発達障がいに関する理解と周知、啓発活動

活動状況

活動日時：不定期

活動場所：登別市内

お問合せ：0143-83-7878（フロンティア登別）



★おしらせ★

知的障がい、発達障がい児者と家族、支援者で構成されています。

地域の方々に知的障がい・発達障がいについて理解を深めるため啓発活動を行い親亡き後を含め障がいがあっても生まれ育ったまちで安心安全に暮らせるよう活動しています。

登別聴覚障がい者協会

活動内容

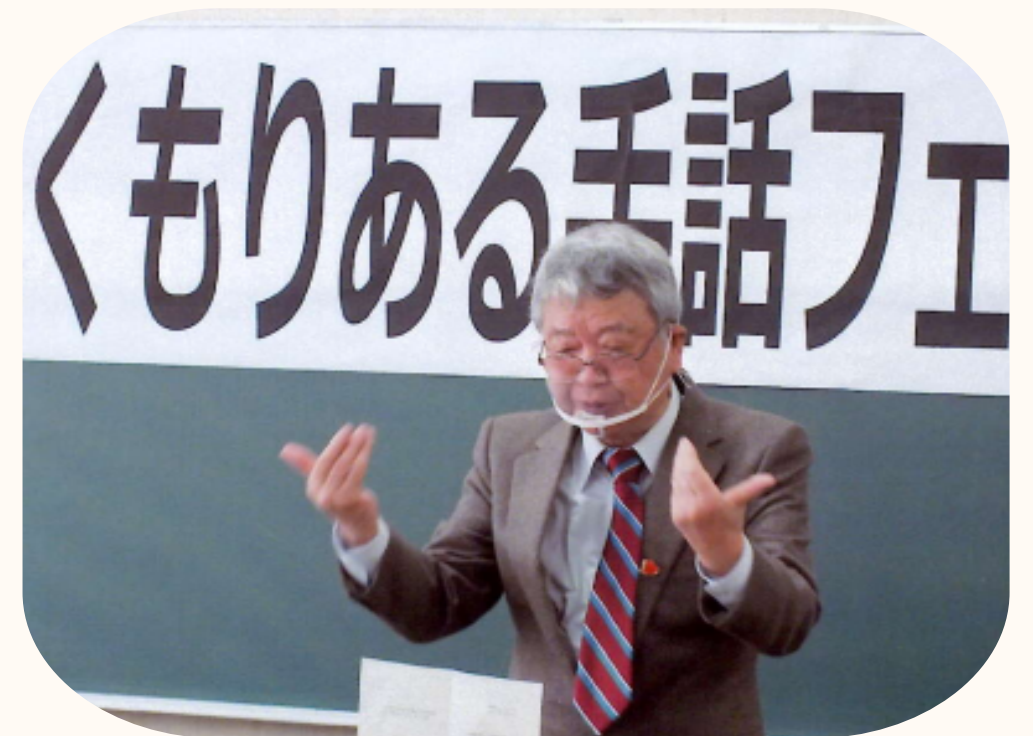
- ・手話講習会
- ・出前福祉講座への協力
- ・市民手話を知る会の開催
聴力に障がいがある人への理解を深め、手話を広く知ってもらうための催しです。
- ・レクリエーション活動

活動状況

活動日時：不定期

活動場所：登別市市民活動センター のぼりん

お問合せ：0143-88-2080（ボラセン）



★おしらせ★

健常者と聴覚障がい者で手話を通してコミュニケーションを図り、手話講習会等を行っています。

また、親睦を深めるためにレクリエーション活動を行っています。

登別手話サークル しゅわっち

活動内容

・手話講習会

手話を学び、聴覚障がい者とコミュニケーションをとることができるようになることを目指して、登別聴覚障がい者協会から2名の講師を招き、楽しく学習しています。



活動状況

活動日時：毎週第2・第4火曜日（10：00～12：00）

活動場所：登別市市民活動センター のぼりん、
登別市総合福祉センター しんた21内

お問合せ：0143-86-0150（打矢美和）

★お知らせ★

手話コミュニケーションが初めてという方も、進度に合わせて丁寧に学べます。無理なく楽しく聴覚障がい者の方とコミュニケーションをとっていきたい、手話に触れてみたいという方は是非しゅわっちにお越しください。お待ちしております。

登別視力障害者協会

活動内容

- ・点訳奉仕者ボランティアの養成
14:00～15:00の金曜日（月2回程度）
登別市総合福祉センターしんた21点字図書室
にて点訳の勉強会を開催しています。
★興味のある方は是非ご連絡ください。
- ・出前福祉講座への協力



活動状況

活動日時：随時
活動場所：登別市内
お問合せ：0143-85-1054（高橋良夫）

★おしらせ★

当会は共に生きる社会の実現を目指し、障がい者の自立と社会参加及び視力障がい者の福祉の向上のために活動しています。

登別更生保護女性会

活動内容

- ・ 保護司会と協力して朝の挨拶活動
- ・ 赤い羽根共同募金 街頭募金への協力
- ・ 講演会及び研修会の実施
- ・ 鬼っ子食堂の実施
- ・ 犯罪防止に関する普及啓発



活動状況

活動日時：第1水曜日

活動場所：登別市内

お問合せ：0143-88-2080（ボラセン）

★おしらせ★

犯罪防止の考え方を普及・啓発する活動に協力しています。

また市内の児童や生徒に対して、「命を大切に」と呼びかけるためのチラシを配布しています。

かでの会

活動内容

- ・ こども食堂
- ・ こどもの体験学習支援



★おしらせ★

こども食堂「みんなのかまど」を開催するために立ち上げた会です。

鶯別地区を中心に、小規模で子どもたちとボードゲームをしたり一緒に考えたりして楽しく活動しています。

活動状況

活動日時：不定期（月1回程度）

活動場所：鶯別コミュニティセンターなど

お問合せ：0143-88-2080（ボラセン）