



**特集**  
**一緒にこのまちの**  
**福祉を豊かに**  
**～2024年度社協事業のご紹介～**

のほりべつ  
**社協**  
**だより**  
 noboribetsu shakyo

2月28日、多様性を認め合うことを目的とした「ピンクシャツ大作戦in登別」を、市内の学生が中心となり実施しました。新川第二町内会ではその趣旨に賛同し、子どもたちの登校時間におそろいのピンク色のベストを着用し見守り活動を行いました。


**CONTENTS**

- P2 特集 一緒にこのまちの福祉を豊かに
- P5 寄付者のご紹介  
社協会員の皆さまをご紹介します！
- P8 登別市社会福祉大会を開催しました  
新しい権利擁護サービスを創設しました

 **2024**  
**05.01 No.164**

[発行] 社会福祉法人 **登別市社会福祉協議会**  
 [事務局] 登別市片倉町6丁目9番地1 登別市総合福祉センターしんた21内  
 [TEL] 0143-88-0860  
 [FAX] 0143-88-4546  
 [mail] info@kizuna-shakyo.jp  
 [HP] https://kizuna-shakyo.jp  
 [Facebook] https://www.facebook.com/kizunashakyo/



 この社協だよりの発行は、赤い羽根共同募金の支援を受けています



# 特集

# 一緒にこのまちの福祉を豊かに

## ～2024年度登別市社協事業のご紹介～

社会福祉協議会、通称「社協」は、住み慣れたまちで誰もが安心して暮らし続けることができる「福祉のまちづくり」を進めるための地域福祉活動を、地域住民や関係機関・団体等と協力して行う民間の福祉団体です。

登別市社協は、昭和42年に社会福祉法人として認可され、これまで子どもからお年寄りまで、誰もが安心して暮らせる福祉でまちづくりを基本とした地域福祉の推進を目指し、各種事業を展開しています。

登別市社協の事業は、地域住民や関係機関等がそれぞれの立場においてできることをまとめた「登別市地域福祉実践計画」に基づいて行われており、この計画の愛称を「きずな」としています。平成18年から5カ年を1期として取り組むこの計画は、今年度第4期の3年目を迎えています。



### 基本目標

ひとりの小さな幸せを希望に紡ぐ

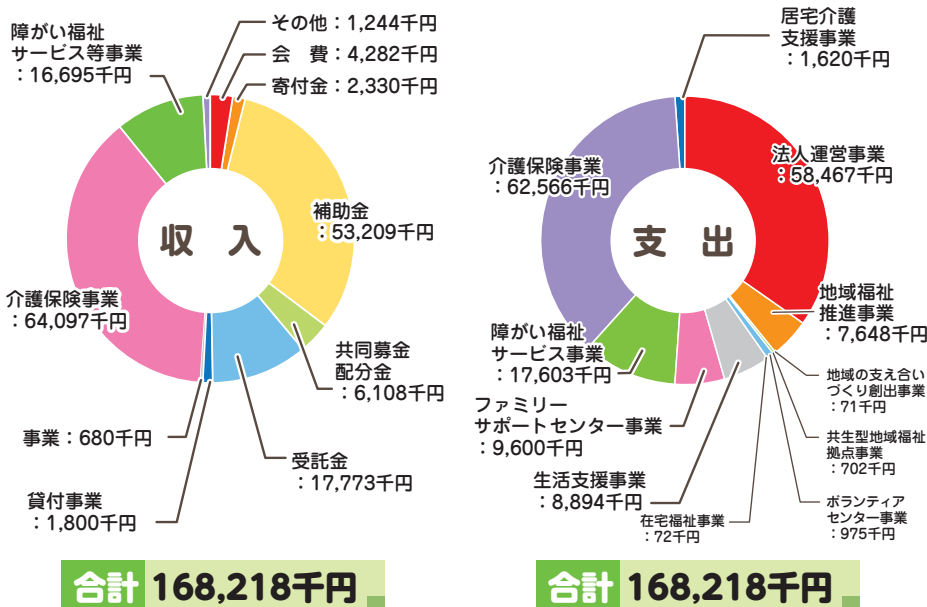
きずなでまちづくり

### 重点項目

1. 第4期きずな計画の推進と新たなきずな活動のあり方への転換
2. 小地域ネットワーク活動における「きずなづくり台帳」のリニューアル
3. 権利擁護体制の強化と総合相談体制のネットワークづくりの推進
4. 学校と地域における福祉教育（きずな共育）と子ども支援の推進・強化
5. 行政、民間企業、関係機関・団体等との連携・連動の強化

### 予算・事業

地域の皆さまからお預かりした会費・寄付金・共同募金は、各種事業を通じて地域福祉活動に活用しています。



## 安定した活動を進めるために…

### ● 社会福祉協議会活動の推進

定期的な理事会、評議員会等の開催により、社会福祉法人として市民に期待される運営と事業の推進を図ります。

### ● 法人運営の推進・強化

市民に期待され信頼される地域福祉活動等の推進を図るための体制強化や適切な運営推進を図ります。

Pick Up!

### 社会福祉基金造成事業を再開しました

コロナ禍により中止が続いておりましたが、昨年度登別地区及び幌別地区においてチャリティー市民演芸会を再開しました。

今年度はビールパーティーも含め、全地区で実施できるよう準備を進めます。



### ● 会員会費推進事業

社協の一構成員として、きずな活動に共に取り組む正会員、賛助会員、特別賛助会員の会員加入推進を図ります。

### ● 共同募金運動の推進・強化

## このまちで誰もが安心して暮らし続けることができるために…

### 【重点】きずな活動推進事業

地域住民で構成する「きずな推進委員会」、地域住民同士の話し合いの場である「住民座談会」等の開催により、市民主体の「福祉でまちづくり」を推進します。

### ● きずなのまちづくり助成事業

「きずな」の趣旨に沿った地域福祉活動やボランティア活動に対して助成を行います。

### ● 地域福祉推進運営事業

地域福祉コーディネーターを配置し、市民主体による地域福祉活動を推進します。

### ● 広報啓発事業

広報誌発行の他、ホームページ、フェイスブック等を活用し、より広く市民へ地域福祉活動の実情や魅力を発信します。

### 【重点】小地域ネットワーク活動推進事業

災害や緊急時を意識した平常時からの見守り支え合い活動の充実を図ると共に、まごころレターを活用した見守り訪問活動による地域のつながりを維持します。

### ● 子ども子育て支援事業

子育て子どもへの支援について市民と学び合いながら検討し、地域の子育て支援の充実を図ります。

### ● ふれあい・いきいきサロン推進事業

### 【重点】ふれあいフェスティバル事業

きずな活動を知る機会を積極的につくれるよう新たなあり方を検討しながら、多様な市民との交流と参加の場を創出します。

### ● ふれあい交流事業

福祉を通じた住民同士の交流を促進し、地域における支えあい活動の強化と更なるきずなの発展を目指します。

### ● 働く障がい者と地域のきずなづくり推進事業

### ● 鍵預かりサービス事業

### 【重点】暮らしを支え合う人づくり支援事業

校区内の社会福祉法人や関係機関等と連携を図り、地域ニーズに合わせた買い物支援、生活支援のモデル事業を実施します。

### ● 地域拠点づくり整備事業

### ● あえるSTATION事業

企業等との協働のもと、居場所づくりと買い物支援を行う「地域拠点丸ごと支え合い事業」を実施し、住民同士の支え合い活動を推進します。

### ● ファミリーサポートセンター事業（市受託事業）

地域全体で子育てを支援する相互援助事業を実施し、安心して子どもを育てられるまちづくりを推進します。



## ボランティアの輪を広げるために…

### 【重点】きずな共育推進事業

#### ① 福祉教育推進事業

学校や企業等を対象に、これからの地域活動や地域貢献に発展する福祉学習の機会を提供し、市民の福祉意識の向上を目指します。

#### ② 若者ふくしコーディネート事業

団体や学校の垣根を越えつながり合う機会の創出や、ボランティア活動の支援を行い若い世代のふくしの心を育みます。

#### ③ ボランティア活動ICT強化事業

インターネットを活用し、非対面でも行えるボランティア活動や地域のつながりづくりを支援します。



#### ● ボランティア活動支援事業

ボランティア団体からの相談に応じ、円滑な活動を支援するための調整等を行います。

#### ● ボランティアセンター運営事業

#### ● 災害時体制の連携強化事業

地域の防災力を高めるために住民が主体となった体制構築を目指します。

## 困っている方の生活を支えるために…

### 【重点】生活あんしんサポートセンター事業

地域の多様な相談に応じ、関係機関や民生委員・児童委員と連携を図りながら、自立した生活を支援します。

#### ● 生活福祉資金貸付事業

他の貸付制度を利用することができない低所得者や障がい者、高齢者世帯に対して、状況に応じた相談・貸付を行います。

#### ● 日常生活自立支援事業

#### ● たすけあい金庫貸付事業

#### ● 歳末見舞金贈呈事業

#### ● 応急生活支援事業

生活に困窮する世帯を支援するため、生活必需品の貸出や食料品の提供を強化します。

#### ● 社会福祉法人等との連携事業

社会福祉法人等との連携のもと、「生活困窮者等に対する安心サポート事業」による経済的援助や自立支援を行います。

#### ● 民生委員・児童委員活動推進事業

### 【重点】権利擁護サポート事業

8ページで紹介しています。



## からだが不自由になっても地域で安心して暮らし続けられるように…

#### ● 在宅介護支援事業

福祉用具の貸出等や、在宅介護を支援する取り組みを行います。

#### ● 通所介護事業（デイサービスセンター）

#### ● 重度障がい児入浴サービス事業（市指定事業）

#### ● 地域活動支援センター事業（市受託事業）

障がいのある方が自立した生活を送るため、創作的活動や交流事業を通じ、仲間づくりや社会参加の促進を図ります。



居宅介護支援事業は、今年度中をもって終了することとなりました。これまでのご支援・ご協力、ありがとうございました。

事業の詳細については、登別市社協（88-0860）にお問い合わせください

寄付者のご紹介 (2024年2月1日～2024年3月31日)

(敬称略/単位:円)

受領年月日	寄付者名	寄付目的	寄付金額
2024.03.12	室蘭民報社胆振中部支社	「新入学児童」新聞広告料の一部を社会福祉のために	30,000
2024.03.19	匿名	感謝の意を込めて社会福祉のために	3,000
2024.03.25	登別歌友会	春一番歌謡祭りでの益金の一部を社会福祉のために	10,000
2024.03.25	幌別地区チャリティー市民演芸会実行委員会	第46回幌別地区チャリティー市民演芸会益金として	207,920
2024.03.26	松平孝子	会議での費用弁償を社会福祉のために	1,340
2024.03.26	匿名	会議での費用弁償を社会福祉のために	1,020
2024.03.28	中西輝江	社会福祉のために	680
2024.03.28	佐藤政勝	社会福祉のために	50,000
2024.03.28	匿名	会議での費用弁償を社会福祉のために	3,071

愛の小箱等設置協力者のご紹介 (2024年2月1日～2024年3月31日)

(敬称略/単位:円)

設置協力者名	期間内寄付金額	累計寄付金額	種別
ふれあいの店	4,817	43,817	愛の小箱・ピンバッジガチャ
登別中央ショッピングセンター アーニス	5,500	366,698	愛の小箱・ピンバッジガチャ
登別ゲートウェイセンター	4,716	9,371	愛の小箱
貴泉堂	6,440	148,159	愛の小箱
室蘭ハイヤー(株)温泉営業所	549	5,241	愛の小箱
登別市母子寡婦の会 市役所内 売店	4,856	75,231	愛の小箱
室蘭歯科医師会 登別地区運営協議会	27,260	328,755	愛の小箱(市内15カ所)
匿名	2,164	125,528	愛の小箱
カレンダーリサイクル市	7,792	2,114,264	アーニス&登別市社協共催によるカレンダーリサイクル市での益金を社会福祉のために

※寄付物品なし

上記期間にお届けいただいた団体等のみ掲載しています。

2023年度

# 社協会員の皆さまをご紹介します!

正会員  
(町内会)

皆さまからいただいた会費は登別の福祉を支えています。

社協活動への会員参加として、町内会を通じて1世帯あたり年間100円のご協力をいただいております。皆さまのご支援ご協力、誠にありがとうございます。

町内会名	納入額	町内会名	納入額	町内会名	納入額	町内会名	納入額
登別温泉日和山町内会	25,700	幌別鉄南第八町内会	34,000	山手町内会	4,900	新生町2丁目町内会	23,500
登別温泉湯の滝町内会		東札内町内会	600	新川町内会	14,000	新生北町内会	48,500
登別温泉湯の花町内会		中札内町内会	1,100	新川第二町内会	44,000	新生町三丁目町内会	18,700
登別温泉青山町内会		西札内町内会	900	香風町会	14,400	新生町望洋町内会	23,000
登別温泉紅葉谷町内会		東来馬町内会	500	片倉町内会	40,000	はまなす町内会	17,000
新登別町内会	3,200	新栄町内会	1,400	鉢山町内会	700	ありあけ町内会	7,800
カルルス温泉町内会	2,300	千歳町内会	9,000	来福町内会	12,500	はまわし町内会	5,600
中登別町内会	7,500	千歳団地町内会	3,600	さくら団地自治会	9,600	鷺別1丁目町内会	8,100
登別東町一町会	7,000	緑ヶ丘町内会	38,000	桜木団地町内会	7,800	鷺別2丁目町内会	22,400
登別東町2町会	16,100	南千歳町内会	26,800	西川上町内会	53,000	鷺別3丁目町内会	25,000
登別東町第三町会	21,300	二ナルカ町内会	9,100	新登津町内会	19,500	鷺別町4丁目町内会	23,000
登別東町第4町会	19,300	常盤町内会	58,000	緑町団地町内会	4,200	鷺別町6丁目町内会	12,000
登別東町第五町会	27,300	中央栄町内会	12,900	青葉町青嶺高町内会	400	ひまわり町内会	27,000
登別本町会	17,000	中央町駅前町内会	3,500	若緑町内会	13,100	若草町内会	115,000
登別本町2町会	22,800	中央町十字街町内会	8,500	あかしゃ町内会	15,400	若草第二町内会	57,000
登別東町団地町内会	8,100	中央町三丁目町内会	7,100	若山団地町内会	8,500	美園南町内会	31,000
紀文台町内会	200	中央新生町内会	11,500	市営住宅桜木自治会	11,900	旭ヶ丘町内会	18,100
すずらん団地町内会	8,000	中央町内会	2,000	大和町内会	6,200	美園町会	47,500
幌別第一町内会	6,000	中央東町内会	12,900	汐平町内会	16,900	美不二町会	6,200
幌別第二町内会	4,000	柏木町内会	64,300	若葉町内会	20,800	桜ヶ丘町会	4,700
幌別第三町内会	4,100	柏木団地町内会	14,800	富岸町内会	71,300	合計	1,631,300
幌別鉄南第5町内会	4,300	曙町内会	14,500	富浜町内会	20,300		
幌別鉄南第6町内会	3,000	プレハブ町内会	14,700	新生町内会	37,300		
幌別鉄南第7町内会	18,800	新和会	61,000	新生団地自治会	6,800		



正会員

30 特定医療法人社団千寿会三愛病院 社会医療法人友愛会患愛病院 社会福祉法人登別千寿会緑風園 社会福祉法人登別さいわい福祉会就労継続支援施設月とらいおん、社会福祉法人彩咲会ケアハウスアンデルセンの丘、コロポックルの森、社会福祉法人友愛会特別養護老人ホームわかさ、登別市民生委員児童委員協議会、登別地区民生委員児童委員協議会、中央西地区民生委員児童委員協議会、緑陽地区民生委員児童委員協議会、鷺別地区民生委員児童委員協議会、美園・若草地区民生委員児童委員協議会、山田正幸、斎藤正史、仲川弘誓

10 社会福祉法人登別さいわい福祉会就労継続支援施設月とらいおん、社会福祉法人彩咲会ケアハウスアンデルセンの丘、コロポックルの森、社会福祉法人友愛会特別養護老人ホームわかさ、登別市民生委員児童委員協議会、登別地区民生委員児童委員協議会、中央西地区民生委員児童委員協議会、緑陽地区民生委員児童委員協議会、鷺別地区民生委員児童委員協議会、美園・若草地区民生委員児童委員協議会、山田正幸、斎藤正史、仲川弘誓

30 (株)第一滝本館、トーホウリソート(株)、(株)草塩建設、医療法人友会伊丹腎クリニック 秀会伊丹腎クリニック

8 (有)カルルス温泉、(有)ホリタドラッグ、カフェアンジュリエ 7 ファミリーマーケット登別幌別 2丁目店

5 地域生活支援センターOne self、社会福祉法人登別さいわい福祉会サポートセンター心愛、医療法人社団上田病院グループホームあい、NPO法人ライフサポート、登別更生保護女性会、杉尾直樹、藤江紀彦

3 高齢者グループホームみずばし、ことぶき商事(株)、グループホームきずな富士、(株)Mすずかけ、(株)若香会デイサービスセンターヒュッゲ、くらし登別、社会福祉法人ホープフロンティア登別、ツクイ登別幌別、児童発達支援・放課後等デイサービスとらいきつおん、(株)三樹、児童発達支援・放課後等デイサービスとらい、医療法人社団ゆい会認知症対応型グループホームしづく、(株)さすなグループホームさすな、(株)さすな訪問看護ステーションさすな、(有)グッドライフグループホームアウル登別館、(株)介護サービスえがおの里、児童発達支援・放課後等デイサービスとらい若草、登別市総合相談支援センターen、児童発達支援・放課後等デイサービスとらい美園、NPO法人ゆめみくる、登別市手をつなぐ育成会、日野安信、田畑恒義、中川信市、田中秀治、畠山基子、桶屋純一、脇 俊昭、伊清淳彦、安宅錦也、村井寿行、太田 通、三浦忠夫、津川正博、工藤保秋、村井美保子、田中恭介、中原義勝、稲葉雅幸、雨洗康江、山田則子

20 (有)北欧冷機工業、光明寺、(株)上田商会、道南バス(株) 15 上田商事(株)、石田テンレイ(株)、真宗寺 12 医療法人至輝会いわた内科クリニック 10 藤川建設(株)、(株)管工設備、大内建設(株)、北海道コンクリート工業(株)、(株)フジメタル、小林興業(株)、医療法人社団幸心会飯沼歯科医院、金毘羅寺、ホテルゆもと登別、登別温泉(株)、(株)登別グラントホテル、(株)登別温泉観光ホテル九家、(株)ロックウエル御やど清水屋、野口観光(株)登別石水亭、独立行政法人JCHO登別病院、(株)アール・アンド・イー、登別ガス協同組合、(株)慶大産業運輸川田自動車工業(株)、ネクセル(株)まるせん木村屋千光寺、医療法人社団衆生会皆川病院、(株)伊藤電機商会、なかがわ歯科医院、黒崎司法書士事務所、(株)山崎登別病院、のぼりべつ法律事務所、(株)もがみやFitsカンパニー、(株)三光グループ、(株)興伸工業、駒井桂何税理士事務所、大伸電設(株)日豊工業、住まいるウチイケ、自治労登別市職員労働組合、室蘭歯科医師会登別地区運営協議会、学校法人片柳学園日本工学院北海道専門学校、興和工業(株)、(株)望月製麺所、(株)ビケンワーク、(株)北電機工業、(有)貝澤組、(株)東洋興業、(有)登和清掃ドビー建設工業(株)幌別工場、ネクストステージ、クリーンビル開発(株)、(株)勝また旬の華和か菜、室蘭信用金庫幌別支店、(有)花善、医療法人社団開田医院、登別商工会議所、(有)山土地不動産企画、(株)室蘭民報社中部支社、法華寺、社会医療法人母恋登別記念病院、医療法人社団堀尾医院、嶋津歯科医院、医療法人社団よこやま耳鼻咽喉科眼科クリニック、遠田建設(株)、医療法人社団倫会共立歯科クリニック、仙海寺、医療法人社団あらい内科医院、(有)長谷川商事小がね新生店、柴山徳雄税理士事務所、(有)KOBETSU、(有)布施野鉄筋、学校法人登別立正学園白菊幼稚園、医療法人登別すずらん病院、医療法人社団とんけし耳鼻咽喉科クリニック、(株)宝山堂中島薬局、透禅寺、法栄寺、医療法人若草ファミリークリニック、(株)室蘭管村栄和鋼業(株)、(株)室蘭典礼社平成畜場、(株)ラルズ室蘭地区本部、(有)マルキタ北星、(株)近藤商会、木村

5 湯元オロフレ荘、(株)鈴木旅館、(有)貴泉堂本店、聖光院登別観音寺、徳満歯科医院、(株)北海道マリンパーク、かたがた歯科医院、小玉硝子トリー住器(株)、登別東クリニック、福島建設(株)、登和石油(株)、伊藤運輸(株)、伊藤石油(株)、(株)登別万世閣、花鐘亭(はなや)、(有)水口企業、なな色のヒカリ、了英寺、新栄商事(株)、セブイレブン登別幌別5丁目店、(株)東亜・ソロ・リフォーム、ナイトインステラ、焼肉オモニ、刈田神社、ふかせ歯科、(有)登別北自運輸、(有)中野モーターズ、伊達市農業協同組合登別支所、オール設備(株)、五稜石油(株)登別中央町給油所、登別中央調剤薬局、食事処天や、本見寺、早川歯科、ひとみ美容室、(株)白川電器店、(株)吉野電気商会、千葉板金工業(株)、守屋建築(株)医療法人社団いしはら小児科、くにもと内科循環器科、くどう歯科クリニック、(株)篠原運輸、医療法人社団内科消化器科サンクリニック、新生ファミリー歯科、(株)日の輪産商、(株)相内建設、北硫建設(株)、三協資源(株)、(有)三陽自動車、(有)山道テント工業所、(株)光輪ロジスティクス、富士建設(株)、工ラ自動車工業(株)、高橋塗装店、(株)林田建設、(有)一平若草店、K. FUKUDA DENTAL CLINIC、医療法人社団ヨシタ歯科、医療法人社団一志会三國ファミリー歯科、(株)日光印刷、北海道石油(株)、北海道印刷(株)、千葉正俊、宮下貢三、山下浩司、近井一夫、高木明信、渋谷イッ子、遠藤征子

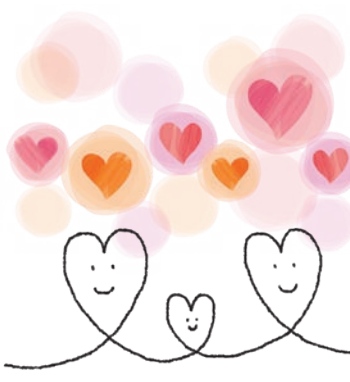
2 コンパニア・デ・マンドリーナ、登別市観光ボランティアガイド会、登別市点訳赤十字奉仕団、登別朗読ボランティアの会、吉岡政美、竹中洋子、松原憲康、鳴海文昭、田淵利男、奥山 繁、平田雅樹、島田幸一、内山雅義、川本 修、佐藤

卓也、安達陽子、田淵純勝、桑井孝子、星川光子、亀山秀一、瀧川正義、小林靖親

卓也、安達陽子、田淵純勝、桑井孝子、星川光子、亀山秀一、瀧川正義、小林靖親

卓也、安達陽子、田淵純勝、桑井孝子、星川光子、亀山秀一、瀧川正義、小林靖親

●賛助会員…本会の事業や運営に関する経費を賛助する法人・団体・個人です。



シユ、(株)河原商店、川口興業(株)、清水商会(株)、  
曹栄ロシテック、田中デンタルクリニク、福来  
軒、高瀬理容所、(株)たるまや、丸正ミート(株)、(有)  
メカネのオオツカ、焼肉居酒屋くう・ちよき・は  
医療法人社団宮武歯科医院、(株)ワシワフ商事、中  
田鍼灸整骨院、(有)木工工務店、(株)コウダ、えはた  
歯科医院、サワダ塗装、むらかみ薬局、登別富士  
郵便局、北海道総合在宅ケア事業団登別訪問看護  
ステーション、登別桜木簡易郵便局、(有)明豊建設  
(株)合藤工業、いしまる神経内科、さとう歯科小児  
歯科、登別新生郵便局、(株)中田商店、日登機械(株)  
(有)タイワガス住設、(株)荒川設備、(株)乾商店、(有)誠  
住宅設備プランニング、(有)御菓子司かわむら、棟  
方建設、(有)協和自動車、ろくもん銭、キッチン玉  
ねぎ、(株)エムクオリティサービス、田中時計店  
芙蓉(株)、山岸商店、山瀬珠香、黒政玉男、宮下裕  
次、宮下洋一、宮下洋子、井野嘉久、赤樫 治  
對馬敬子、伊藤嘉規、高橋敏夫、船橋辰雄、加藤  
清、清野スミ子、川西克典、川島芳治、永永美津  
枝、寺島正己、今 順子

2口 ふくやみやげ店、玉川本店、アイザワ理美

容室、(有)木舎登別店、(有)蔵観光、ラーメン藤し  
お薬局、山崎整骨院、(株)大和石材登別支店、ひま  
わり美容室、きつさ点、読売新聞登別センター、  
木村電機工業(株)、オートサービスよしま、森電  
気、(有)第一工芸社、こいぶみ寿司、クイーン美容  
室、(有)福井ガラス、山本商店、(株)東測、中林鳳整  
骨院、(株)瀧瀬社幌別営業所、タカセ理容院、喫茶  
茶、(有)コネクテックシヤパン、シヤパンスイミ  
ングスクール、ハートボックスシヤイケ美容室  
(有)川浪商事、和風レストランはせ川、(有)オートパー  
ツ・ウチダ、千葉玲子、松浦広子、石谷弘二、山  
下俊明、山下 篤、三原一英、長谷川真理、逢坂  
裕明、松田 毅、土門和宏、辻 吉巳、井上昭人、  
菊地 徹、田中道郎、笠井康之、田中弥寿雄、安  
部直也、岡田正彦、千葉浩樹、渡部光夫、南 三  
明、齊藤玲二、田上和彦、中井 功、梅田秀人、  
近藤正嗣、森元俊明、菅田浩之、館下貴子、三好  
一也、沼田久人、木下友信、畑山功一、千葉正治郎  
横岡稜一、鈴木高士、及川富夫、中川幸子、深坂  
敦、志賀恭次、藤江 怜、松永輝一、鈴木勝人、  
相良欣一、北林純子、山本 公、館谷まり子、筑  
野武志、広瀬利子、佐藤逸夫、伊藤秀男、植田正

子、木村芳子、生田 昇、福川喜衍、坂本善三郎、  
川嶋京子、長澤汀子、高野恵子、稲垣弘子、成田  
正美

1口 味の大王登別温泉店、大黒屋ブラザ、若木

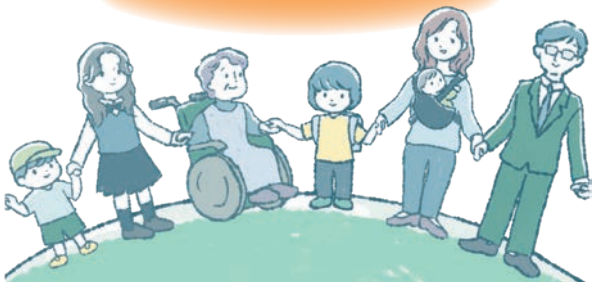
玩具店、(有)ブラウン電器、(株)道南商事、(株)のぼり  
べつ酪農館、ニユーデジタルケール(株)サンチャ  
イルド、登別オフロードパーク、北日本乗馬サー  
ビスバンドナ、登別ホースパーク遊駿、片岡治療  
院、(株)むろみん販売センター幌別販売所、夢想華  
ウエアサロン、ビューティーサロンさつき、(有)  
やまもと急配サービス、ひの美容室、レストラン  
ミハス、飲み放題パブ祭、スナックエストパー  
3、スナック花、食楽酒場うたげや、かふえばい  
ふう、サカシタ自動車工業、café house  
DEN、(有)三橋興機、シーハイル、広瀬商店、乃  
ざき、桜庭自転車商会、山地鉄工所、榎本時計メ  
カネ店、サトー電化、(有)邦商、博多、美容室B、B  
サイクルセンターケースタイルカマダ、カッツサ  
ロンブッチ、いとう整骨院、第一金属(株)、海都  
エネルギーショップ(株)東川、髪工房三春、クリー  
ニングのおいかわ、六角政幸、藤澤 誠、太子政  
幸、小林 聡、菊地芳一、永山雅一、小杉浩光  
毛利幸恵、鈴木幸恵、三橋正信、水上友光、相原  
亮平、萩野貞男、手代木邦雄、藤井孝三、石川寛  
子、高橋善雄、木村利男、小黒宏二、大西節子、  
窪谷ひとみ、富森康雄、猪股博規、田辺雅博、西  
崎のり子、金山香織、山田直哉、田辺正義、高嶋  
活哉、西野みわ、松嶋弘子、岡本謙一、松山信昭  
高山順子、島山憲一、太田憲明、吉野良子、吉野  
修平、小田恭久、杉本 清、近井健一、大平幸司  
小野寺里絵、上水清氏、田中芳郎、佐々木勝義  
鷲津弘志、渡辺すみ子、浜 和広、鈴木耀夫、笹  
田貞良、三浦幸雄、遠藤麗子、菅野 淳、宮林 浩  
百貫正剛、野田昌史、山本賢一、佐藤 智、奥田  
修弘、大澤裕裕、藪中順一、有馬亮太、篠原知紀、  
山崎泰弘、大越智輝、重山大介、田中中子、高橋  
努、福士俊則、今 辰徳、佐藤拓也、柴田 謙  
川村義一、藤谷美紀、河澄智子、中野美聡、竹原  
敏文、富水洋平、更科瓦輝、田中明美、登山利博、  
木田元樹、奥山幸恵、佐々木健、川村その美、服  
部 仁、西本利博、煤孫泰洋、島山享利、中島 崇  
逢坂義人、小林香里、小玉篤志、下山 忠、千葉  
秀樹、八講英史、菊地主一、船田直也、山本直人、

打田知之、近岡聡史、南雲宏明、西川原邦彦、秋  
葉洋範、松田大輔、下沢亮一、古村 健、菅野修  
広、綿貫 亨、菊池 章、田中 誠、小玉員大  
土橋正雄、藤枝淳史、高橋康夫、川西陽介、猪股  
昌史、石岡大育、阿達敬司、佐藤宗弘、大内 睦  
児玉久美子、藤江紀代二、今 和巳、八島年勝  
佐孝 隆、武藤紀康、佐賀野禎美、山田博達、山  
田紀代司、山田フミ子、山崎輝雄、石山 武、坂  
本正敏、田村美保子、高橋 守、山中則正、鈴木  
テツ子、松本信子、小野正人、安藤 昇、宗本光  
夫、長堀益久、北林昭市、菊地啓志、宇野 広  
吉川博勝、平賀 勉、中村征夫、高橋金作、大塚  
啓一、香川政明、渡辺みずき、新井幸雄、尾野忠  
男、齊藤昭義、青沼 悟、三上雅裕、高嶋光恵、  
濱田 巧、大寺民三、川口憲好、矢野輝二、岸谷  
弘司、晴山昌平、原田照勝、中村秀雄、柳田泰治、  
仁科光男、木田恵子、齊藤ミ工、高橋政幸、安達  
正博、千葉澄子、反佈敏美、今浦日出男、船木 隆  
五十嵐宗一、飯塚範行、森清元子、由井武彦、山  
本忠雄、山本繁雪、伴野京子、澤田時人、内山英  
義、鈴木尚美、浦田誠治、若原智代、田口政雄、  
阪本尚哉、三浦良子、平井治男、日下秀子、阿部  
孝教、藤井洋子、日ヶ久保佑輝、茂住彰宏、五味  
隆夫、中島義夫、阿部サチ、秋葉 裕、中山 孝、  
松本克己、新岡弘一、大平定子、今田ヒデ子、蔵  
田孝夫、佐々木勇司、橋本三代子、清水郁子、石  
本繁雄、武田光広、羽立雅樹、秋山潤一、岡田敏  
治、牧田 大、浦生真理子、菊地 豪、赤川朋美、  
今 勇人、千田義昭、前田文彦、山本真理子、菊  
地信幸、竹山文子、有金澄雄、田中登志子、米澤  
壽朗、佐藤美貴子、荒生勇司、皆川宏子、佐藤文  
子、小沼富美子、熊谷泰伸、澤田理恵子、長谷川  
裕子、大島重壽、笹森明美、赤井秀輝、平澤綾子、  
稲津幹江、今野義則、木村 喬、江口武利、藤田  
ゑみ、前田哲夫、橋本勝子、名久井弘美、荒谷美  
子、野田光彦、田中寛志、津村 進、工藤俊一、  
木下八千工、木下辰也、中山晃一、袖山 功、湯  
浅 進、植村和男、浅利澄子、岩田幸子、平島 優  
苅谷廣行、水根昭男、鈴木 繁、廣瀬淑子、桐  
雄一、杉山恵子、種村麗子、黒政 肇、葛西知久、  
久葉忠男、牛島夏陽、横山康彦、小林孝信、星  
正昭、亀谷東昭、高橋和子、山本文江、千葉 剛  
加藤征一、相澤大器、法田市雄、高橋 功、亀谷

博、佐藤友亮、石垣洋二、竹中雅子、橋田英雄、  
松平孝子、嶋富士子、南 慶子、萩原純子、高橋  
学、境田俊幸、打矢美和、打矢倫子、道林正年、日ヶ  
久保英俊、高野京子、前田政司、松本極詩、星  
康彦、高橋浩一、川村 茂、寺島栄作、大山口光  
男、塚田範久、森田只志、堀川秀郎、久納政一、  
渡部フサ子、佐藤 寛、片寄四郎、泉 明、天谷  
喜代、櫻井富子、岩佐春江、鈴木秋子、森 晴美、  
木曾 隆、山本 進、小山内初美、鹿野好則、成  
田 元 境 幸子、高橋 仁、石田三三夫、寺澤  
勇、齊藤 勉、岸 正治、武田 修、大塚俊雄、  
松川陽子、河村正春、小林孝子、高野尚夫、高橋  
良子、平山順子、伊藤修一、阿部安子、加藤千鶴  
子、工藤民子、遠藤弘子、安達栄子、松田クニ子、  
福島俊子、猪股富喜子、津田 勝、平野勝也、長  
谷川正恵、吉田久男、平尾紀美子、角 健治、桜  
井昌子、瀧谷慶子、山田文雄、三好 光、秋葉 薫  
池田加穂留、齊藤弘幸、村田福子、関美枝子、山  
中良明、西村孝夫、持館高義、城地正隆、勝間裕  
子、宮武和子

(順不同・敬称略)

皆さまのご支援ご協力、  
誠にありがとうございます



●正会員…本会の構成員として地域福祉推進のために連携・協働する方々です。

●特別賛助会員…本会の事業や運営に関する経費を10口以上賛助する法人・団体・個人です。



# 登別市社会福祉大会を開催しました

3月15日、登別市民会館大ホールにおいて、地域社会における「きずな」の推進を通し、社会福祉関係者をはじめ、市民参加による福祉のまちづくりの実現をめざすため開催しました。

第一部では、これまで多年にわたり本市社会福祉の発展に功労のあった団体又は個人を表彰し、第二部では、おんじ連絡会による登別市における認知症の取り組み紹介や福祉映画「オレンジ・ランプ」を上映しました。被表彰者は次のとおりです。

## ●登別市社会福祉協議会・会長表彰

### 【社会福祉事業功労者】

名波俊昭、赤井秀輝、笹森明美、片岡光子、田原千恵子、長田孝子

### 【社会福祉援助功労者】

野口観光株式会社登別石水亭、学校法人片柳学園 日本工学院北海道専門学校、医療法人社団よこやま耳鼻咽喉科・眼科クリニック、医療法人社団倫昂会 共立歯科クリニック、医療法人登別すずらん病院 株式会社ラルズ室蘭地区本部、山田新一、佐藤政勝

## ●登別市共同募金委員会会長表彰

### 【永年奉仕者】

三浦忠夫

### 【永年寄付者】

遠藤秀雄、社会福祉法人 登別さいわい福祉会月とらいおん、医療法人登別すずらん病院



## 【優良団体】

登別温泉湯の花町内会、登別本町会、新米町内会、二ナル力町内会、柏木団地町内会、若葉町内会、ありあけ町内会、若草第二町内会、登別ノルディックウォーキング愛好会、登別更生保護女性会、北洋銀行登別支店、北海道銀行登別支店、わくわく広場のぼりべつ実行委員会、職業訓練法人登別職業訓練協会、登別地区商店街、川田自動車工業株式会社、室蘭・登別心身障がい者職親会、食べ処飲み処博多、ヘアーサロンMASU、食事処天や、ツルハドラッグ幌別店、ななかまど調剤薬局

## ●きずな表彰

椎原弘子、石神吉四郎、合田 昭、合田美佐子、佐藤哲弥、志賀レイ子、本田 宏、首藤隆治、宮地美代子、森田勝子、曾根綾子、加賀谷司、熊谷英世、松尾政恵、木村園美、小玉雅恵  
※氏名・団体はすべて順不同・敬称略

## 〈きずな表彰とは〉

経験年数や役職などにとらわれず、登別市地域福祉実践計画「きずな」に掲げる「きずな活動」を積極的にに行っている方、並びに地道な福祉活動を通じて、地域貢献をされている方を表彰し、住民同士が褒めたたえあい、お互いを認め合うことで、地域の福祉力を高めるとともに、地域づくりの向上や「きずな活動」の促進を図ることを目的として、2023年度あらたに創設しました。

## 新しい権利擁護サービス事業を創設しました

登別市社協では、地域住民から寄せられる生活困窮や権利擁護、各種貸付等などの生活課題に対応する生活支援活動の強化を図るため、多様な課題に対応する「生活あんしんサポートセンター」を設置しています。

これまで、判断能力が不十分な方の金銭管理や福祉サービス利用援助などを行う「日常生活自立支援事業」については北海道社会福祉協議会の委託事業として実施し、地域での自立した生活を送るための支援を行っています。原則対面及び現金の受渡による支援に限られます。

この度キャッシュレスでの生活にも対応できるよう、「KAERU Biz 権利擁護サービスパートナー事業」を新たに創設しました。

この事業は、利用者と本会及び事業元であるKAERU株式会社との契約により、定期的に利用者の口座から別途契約するキャッシュカードに金額がチャージされる仕組みです。利用者と決めた期間内の利用上限額も設定でき、使い過ぎを予防する機能も搭載しており、その人らしく生活を送るサポートを可能とします。

登別市社協では、今後も誰もが安心して地域で暮らし続けることのできる福祉のまちづくりを進めていきます。  
(本事業は登別市社協の他の権利擁護事業を利用している方のみを対象としています)

