

## 送迎について

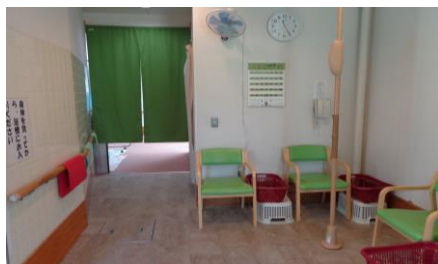
専用車両（リフト付き）で、送迎します。自家用車での来所も可能です。

## 入浴について

登別市障がい福祉グループから入浴の利用決定を受けた方で、ご自身で入浴できる方のみ利用できます



△浴室



△着脱室

## 昼食について

定食がご利用いただけます。

（650円かかります）

お弁当の持参も可能です。



△定食

## お申込み・お問い合わせ先

登別市役所障がい福祉グループ TEL 85-3732

登別市社会福祉協議会 TEL 88-0860

# 登別市

## 地域活動支援センター



〒059-0016

登別市片倉町6丁目9-1

しんた21内(総合福祉センター)

## 地域活動支援センターとは

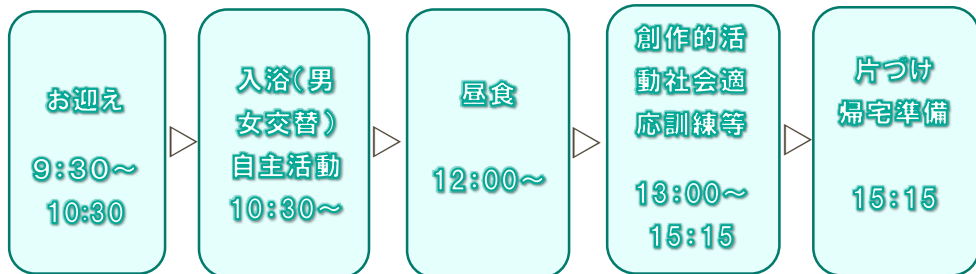
さまざまな障がいを抱えながら地域で暮らす方々の、安心していただける場所、楽しみを感じられる場所、自分らしい生き方を見つけられる場所として、日中活動の場を提供しています。いくつかの講座があり、自由に参加できます。



## 地域活動支援センターを利用するには…

障害者手帳（身体・精神・療育のいずれか）をお持ちの方で、登別市障がい福祉グループへ利用の申し込みを行っていただき、利用決定の通知を受けた方が御利用いただけます。

## 地域活動支援センターの1日の流れ



## 講座について

己書などの創作的活動やパソコンなどの社会適応訓練等があり、それぞれ活動曜日が決まっておりますボランティアの講師の指導が受けられる場合があります。講師の活動日以外であっても自主的な活動が可能でご都合に合わせてお好きな活動をご利用いただけます。



△己書 講師 兼子考子氏  
(第2、第4火曜日)



△絵手紙  
講師 安井裕之氏  
(月1回、火曜日)



△制作 木工等  
講師 なし  
(火曜日、木曜日)



△手芸 講師 渋谷馥氏  
(月2回、木曜日)



△パソコン  
講師 火曜日 工藤祥平氏  
金曜日 パソコン  
ボランティアプラザ室蘭  
(火曜日、金曜日)



△軽スポーツ  
講師なし  
(金曜日)



△麻雀 講師なし  
(火曜日を除く毎日)

※カラオケ講座については、現在コロナウィルス感染防止のため、講座休止中となっています。