

# ほっと

一人ひとりのHOTな（熱い）気持ち！  
ほっとけない精神を大切に！  
ホッとできる居場所づくりを！

登別市ボランティアセンター情報誌『ほっと』。登別のボランティアを元気にするため、毎回情報満載でお送りしています。

今回の表紙は7月26～27日の2日間にわたり開設した『地域型ボランティアセンター』の様子。たくさんの親子が出張子育てサロンに遊びに来てくれました。今後も市民の皆様に身近なボランティアセンターを目指して取り組んでいきます！

## CONTENTS

- P2 ●特集 地域型ボラセンを開設！
- P3 ●ボランティアを体験しませんか！？
- P3 ●ボランティアアドバイザーコラム にこにこ日記
- P4 ●ふれあいフェスティバル2014 のぼりべつを開催します！！

社会福祉法人 登別市社会福祉協議会 登別市ボランティアセンター

〒059-0016 登別市片倉町6-9-1 登別市総合福祉センターしんた21内

TEL 0143-88-2080 FAX 0143-88-4546 E-mail info@kizuna-shakyo.main.jp HP http://kizuna-shakyo.main.jp/

【相談時間】平日9:00～17:30 土日祝日・年末年始はお休みです。

この情報誌の発行は、赤い羽根共同募金の支援を受けています。

# 地域型ボラセン を開設しました!

登別市ボランティアセンターでは、市民の皆さんが様々なボランティア情報に触れる機会を身近に設けるため「地域型ボランティアセンター」を毎年開設しています。

今年度は2日間で延べ239名の方々にご来場頂きました!これをきっかけにボランティア活動への関心がより一層広がっていくことを願っています。

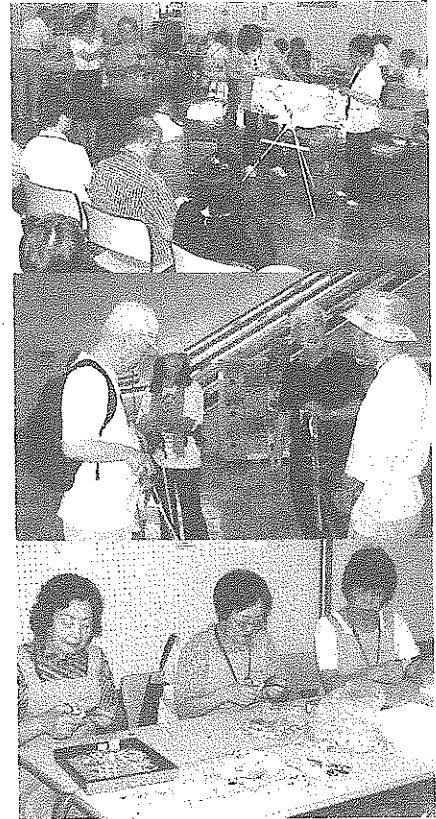
## ☆ 身近に楽しむボランティア 7月26日 in アーニス

「身近に楽しむボランティア」をテーマに、ボランティア団体によるボランティア体験ブースでは、「竹とんぼづくり体験」「シニア世代に優しいパソコン体験」「気軽にできる切手整理体験」を行いました。

また、登別ノルディックウォーキング愛好会の皆さんによる、「ノルディックウォーキング体験」や登別ブラインドボランティア会の皆さんによる「ブラインドウォークガイド体験」、おはなしりぼんの皆さんによる「パネルシアター 蜘蛛の糸」等のイベントも実施しました。

【協力団体等】

登別市郷土資料館ボランティアグループSLG/パソコンボランティア  
ブラザ登別/ボランティア花つなの会/登別ノルディックウォーキング  
愛好会/登別ブラインドボランティア会/おはなしりぼん/登別市共同  
基金委員会/ボランティアアドバイザー



## 家族で楽しむボランティア 7月27日 in イオン豊別店

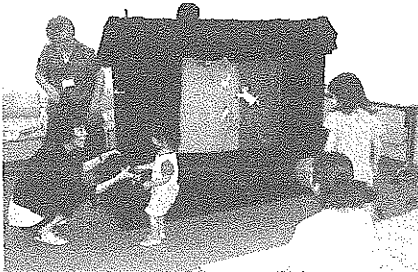


「家族で楽しむボランティア」をテーマに、ふれあい・子育てサロンと～ますの皆さんによる来場者参加型イベント「おおきなかぶ」、おはなしりぼんの皆さんによる「めっきらもっきらどおんどん」等の読み聞かせイベントを行いました。

また、布の絵本の展示や出張子育てサロン・子育てサロン写真展等も実施し、あいにくの雨にもかかわらず会場はご家族連れの市民の皆さんで賑わいました。

【協力団体等】

おはなしりぼん/ふれあい子育てサロンどんぐり・ココロ/ふれあい  
子育てサロンと～ます/ふれあい子育てサロンフレンド/布の絵本ボラ  
ンティアの会/登別市共同基金委員会/ボランティアアドバイザー/  
TEAMpocke





# ボランティアを体験してみませんか！？

ボランティアセンターでは、関係機関・団体の協力により、誰もが気軽に参加できるボランティアメニューを提供しています。自分に合った活動を見つけて、新たな自分探しや多くの出会い・ふれあいやからきずなを深めませんか？皆さんのご参加お待ちしております。

## 体験までの流れ

### ①【きずな共育情報誌をチェック！！】

「きずな共育情報誌」から希望する体験メニューを選びます。

※未成年の方は保護者の方にボランティア活動することを伝え、同意を得てください。

※小学生以下の方は保護者の方と一緒に参加してください。



### ②【ボランティアセンターへ申込み！！】

平日 9:00~17:30（※土日祝・年末年始を除く）の間に、登別市ボランティアセンターへ来訪頂き下記手続きを行います。

- ・個人ボランティア登録（登録をすることで様々なボランティア情報を得ることができます。）
- ・ボランティア活動保険の加入（ボランティア活動中のケガ等を補償する保険です。保険料は年間300円からです。）
- ・体験についての詳しい説明（体験当日の集合時間や集合場所、持ち物等について説明します。）

### ③【ボランティア活動に参加！！】

いよいよボランティア活動に参加します！活動先の皆さんとの交流を楽しみながら実りあるボランティア活動にしましょう！

## ボランティアアドバイザーコラム

# にこにこ日記 No.22

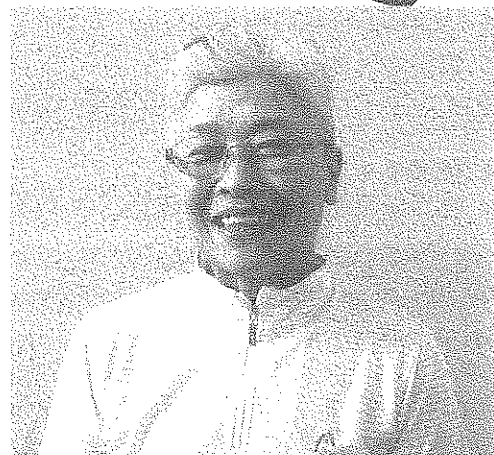
榎田

正子さん

昭和57年。その当時、新聞紙上に「高齢者の孤独死」という記事がチラホラ掲載され始め、せめて登別からはそのような事案を無くしたいという民生委員の声掛けに共感し、在宅福祉ボランティア団体に加入したことがボランティアを始めるキッカケです。

そこで介護の技術を学びながらデイサービス利用者さんやボランティアさんと出会い、様々な人と関わりや繋がりを作ることができました。現在、私は夫を介護しながらボランティア活動等行ってます。実際に毎日、介護をすることはとても大変なことで、辛いことも何度もありました。しかし、辛いときに支えてくれたボランティアを通して出会った人達のおかげで、今まで夫を介護し続けることができました。これからも生涯現役を目指し、ボランティア活動を続けていけたらと思います。

ボランティア活動は大げさなことではなく、実は皆さんの身近にあり、自分が気づかないで行ったことがボランティアだったりします。なので、気構えなく様々な活動にチャレンジし、その中から自分に合ったボランティアを見つけて行って欲しいですね。



### 榎田正子さんの活動歴

昭和57年に美園ボランティアクラブに入会しボランティア活動を始める。

平成元年に在宅福祉ボランティアとわの会が発足し、23年間活動。

その他、現在は古典芸能かっぽれを登別・室蘭市内各所にて披露している。

# ふれあいフェスティバル2014 のぼりべつ を開催します！！

日時：8月31日（日）10：00～14：30 会場：総合福祉センターしんた21



## メインステージ（1階アトリウム／～14:30）

- 10:00 ～ 開会式  
 開会宣言 実行委員長  
 オープニング 和太鼓 湯乃華太鼓  
 「華の舞」「いなづま」  
 主催者挨拶 登別市社協会長  
 来賓挨拶 登別市長
- 10:20 ～ 高齢者いきいきライフ表彰式  
 11:00 ～ 地域活動支援センターカラオケ発表  
 12:15 ～ 寸劇「高齢者万引きについて」  
 鷺別子ども見守り隊  
 12:30 ～ 第1回チケットナンバーズ(大抽選会)  
 13:10 ～ <<紙芝居他>> おはなしりぼん  
 13:30 ～ <<かるやか体操>>  
 登別市高齢介護グループ  
 ふれあい・いきいきサロン
- 14:00 ～ 残り物には福がある！  
 第2回チケットナンバーズ(大抽選会)  
 14:10 ～ 閉会式/チケットナンバーズファイナル  
 14:20 ～ 閉会宣言 実行委員長

## 体験の広場コーナー（2階ホール等／～14:00）

- ① 点字点訳体験
- ② 手話体験
- ③ 車椅子試乗体験
- ④ ガイドヘルプ体験
- ⑤ 朗読体験（2階点字図書室）
- ⑥ 布のマスコット作り体験他（1Fキッドルーム）
- ⑦ 衣類の介護リフォーム展示販売
- ⑧ 音声パソコン・要約筆記体験
- ⑨ 工作と昔の遊び体験&手作り品販売
- ⑩ 使用済み切手収集整理体験
- ⑪ 整膚施術体験
- ⑫ ノルディックウォーキング体験（屋外本部横）

- ★ 体験チャレンジシート
- ★ ボランティア団体活動紹介パネル展

## 2階 地域活動支援センター作品展示会

登別市社協の地域活動支援センターでは、障がいのある人の社会加参と生きがいづくりの場として各種訓練講座を行っています。陶芸・書道・絵手紙・パソコン・ちぎり絵など力作の数々をご覧ください。

※イベント内容・販売内容については変更する場合がありますのでご了承ください。

## ふれあいの店・授産コーナー（屋外／～14:00）

- ★屋台コーナー ※きずな券での販売  
 <<きずな券2枚>>  
 焼き鳥、カレーライス、そば、ラーメン  
 生ビールなど  
 <<きずな券1枚>>  
 あげいも、フランク、ジュース  
 アメリカンドッグ、ジンギスカン など
- ★障がい者施設等製品販売・展示 ※現金販売
- ① 恵正会すずかけ  
 革製品、コーヒー、作品販売、フリーマーケットなど
  - ② 就労継続支援施設 月とらいおん  
 豆腐、シフォンケーキ、ドーナツ、プリンなど
  - ③ ピアチェーレ  
 角食パン、菓子パン、菓子など
  - ④ 登別肢体不自由児者父母の会  
 梅干、絵葉書、手作り雑貨など
  - ⑤ 登別市手をつなぐ育成会  
 製品、とりから揚げ、フライドポテト、ソフトなど
- ★前売券限定（数量限定）
- ① 伊達産野菜詰め合わせ優待券／野菜即売会もある！  
 （400個限定／お一人様1個）  
 1回目 10：50～ 2回目 13：45～
  - ② 子ども縁日利用券（綿あめは無料！！）
- ★ポット菌無料提供（先着100個限定）閉会式後  
 ★ふれあいチケット販売（当日券数量限定）  
 当日券は本部テントで販売しています。

## 遊びの広場コーナー等（1階テイクサービス／～14:00）

- ★ちびっこ集まれ～！！  
 11：00～<<読み聞かせ他>>どんぐりコロコロ  
 13：40～<<紙芝居他>>おはなしりぼん

※屋外には子ども縁日コーナーもあるよ！！

## 福祉活動パネル展（館内廊下等／～14:00）

- ★共同募金PRブース  
 寄付者には共同募金限定オリジナル日本ハムファイターズグッズ進呈（缶バッジ・ステッカー）  
 ★ふれあいきいきサロン、子育てサロンパネル展  
 ★ファミリーサポートセンターパネル展

## 場内介助支援

高齢者や障がいのある人、小さなお子様連れの方など会場内でお手伝いが必要な方のために、安心して楽しんで頂けるようにボランティアがお手伝いします。

お問合せ・チケット販売所／登別市社協（総合福祉センターしんた21内）TEL88-0860

ほっと掲載情報募集中！ボランティア体験もまだまだ受付中！お気軽にご相談ください。  
 次回の情報誌発行は、12月1日『ほっと第25号（全戸配布）です！